

## نموذج الإجابة

المجال : العلوم  
الزمن : ساعتان  
عدد الصفحات : ( ٥ )

وزارة التربية  
الإدارة العامة للتعليم الخاص  
التوجيه الفني للعلوم

امتحان نهاية الفصل الدراسي الأول للصف ( السابع ) العام الدراسي ( ٢٠١٨-٢٠١٩ )

السؤال الأول: (١٦ درجات)

( أ ) اختر الإجابة الصحيحة علمياً لكل من العبارات التالية وضع علامة ( √ ) في المربع المقابل لها :  
(٢×٨)=١٦ درجات

١- خاصية جذب الأجسام الخفيفة تسمى :-  
 الدارة الكهربائية  التيار الكهربائي  الكهرباء الساكنة  الشحنات الكهربائية.

٢ - المصباح الكهربائي يحول الطاقة الكهربائية إلى :-  
 ضوئية  كيميائية  حرارية  حركية.

٣ - ينشأ الضغط الجوي نتيجة تأثير :- (A-1) 7 ص ٥١

كثافة الهواء  وزن الهواء  حجم الهواء  مقاومة الهواء .

٤- أحد مكونات الهواء غاز يعكس ماء الجير :- (A-2) 7 ص ٥٤  
 ثاني أكسيد الكربون  النيتروجين  الأوكسجين  الأوزون .

٥- العلاقة بين قطر أنابيب الخشب في النبات وارتفاع الماء لأعلي :- (A-2) 7 ص ٩٧

٦- نسيج حي يتكون من أنابيب تنقل السكر والمغذيات إلى جميع أجزاء النبات :- (A-3) 7 ص ٩٩

الخشب  الثغور  اللحاء  البلاستيده الخضراء.

٧- عند اضافة محلول بندكت إلى عصير الليمون ينتج راسب لونه :- (B-4) 7 ص ١١٩

أحمر  أخضر  أزرق  بنفسجي .

٨- الفاكهة الحمضية تحوي على نوع من المغذيات التي يحتاجها جسم الانسان هي :-

(B-4) 7 ص ١٢٩

الكربوهيدرات  الفيتامينات  البروتينات  الدهون

السؤال الثاني : ( ١١ درجات )

( أ ) : أكتب بين القوسين كلمة ( صحيحة ) أمام العبارة الصحيحة و كلمة ( خطأ ) أمام العبارة غير الصحيحة علمياً في كل مما يلي :  
 $(1 \times 8) = 8$  درجات

- ١- الكشاف الكهربائي جهاز يستخدم للكشف عن وجود شحنة كهربائية على الجسم . (A-2) ص ٢٠ ( صح ) .
- ٢- الفولتميتر جهاز لقياس شدة التيار . (A-1) ص ٢٩ ( خطأ ) .
- ٣- الهواء يؤثر على الاجسام من جهة واحدة فقط . (A-2) ص ٤٨ ( خطأ ) .
- ٤- يعتمد ضغط الهواء على مساحة السطح . (B-2) ص ٥١ ( صح ) .
- ٥- تستخدم مطافئ الحريق لمكافحة الحرائق وتختلف باختلاف نوع المادة المحترقة . (A-2) ص ٧٦ ( صح ) .
- ٦- تحوي ورقة النبات حزم وعائية تضم نوع واحد فقط من أوعية النقل . (a-3) ص ٩٩ ( خطأ ) .
- ٧- الرطوبة وسرعة الرياح من العوامل التي تؤثر في عملية النتج . (A-3) ص ١٠١ ( صح ) .
- ٨- الكربوهيدرات هي مواد البناء الرئيسية التي تستخدم في نمو الجسم .. (B-4) ص ١٢٥ ( خطأ ) .

( ب ) : واحد مما يلي لا ينتمي للمجموعة ضع خط تحته مع ذكر السبب  
 $(1 \times 3) = 3$  درجات

- ١- غاز الحياة - احتراق الوقود - معبأ في اسطوانات الغوص تحت الماء - يعكر ماء الجير . (a-2) ص ٦٤  
الإجابة :- يعكر ماء الجير..... السبب :- لان جميعها من صفات غاز الأوكسجين .
- ٢- الحرارة - السرعة - الشكل - مساحة السطح . (A-2) ص ٦٨  
الإجابة :- الحرارة. السبب :- لان جميعها عوامل تؤثر على مقاومة الهواء
- ٣- الماء - ثاني أكسيد الكربون - الأوكسجين - الكلوروفيل . (A-3) ص ٩٣  
الإجابة :- الأوكسجين..... السبب :- جميعها مواد ضرورية يحتاجها النبات في عملية البناء الضوئي



السؤال الثالث :- ( ١٠ درجات )

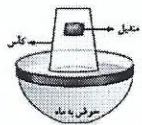
( أ ) : في الجدول التالي اختر العبارة أو الشكل من المجموعة (ب) واكتب رقمها أمام ما يناسبها من عبارات المجموعة (أ):  
( ٦ × ١ ) = ٦ درجات

الرقم	المجموعة ( أ )	الرقم	المجموعة ( ب )
( ٢ )	- وحدة قياس شدة التيار . 7(A-1) ص ٢٩	( ١ )	V -
( ١ )	- وحدة قياس فرق الجهد . 7(A-1) ص ٣٠	( ٢ )	A -
		( ٣ )	R -
( ٥ . )	- رمز غاز الأكسجين . . 7(A-2) ص ٥٤	( ٤ )	CO <sub>2</sub> -
( ٤ )	- رمز غاز ثاني أكسيد الكربون . 7(A-2) ص ٥٤	( ٥ )	O <sub>2</sub> -
		( ٦ )	H <sub>2</sub> -
( ٨ )	- عند زيادة الوزن والشعور بضيق التنفس يكون الانسان مصاب بـ :	( ٧ )	- النحافة
( ٩ )	- عند الاحساس بالعطش المستمر وزيادة عدد مرات التبول يكون الانسان مصاب بـ: ص ١٣٤	( ٨ )	- السمنة
		( ٩ )	- مرض السكر

( ٤ × ١ ) = ٤ درجات

(ب) : علل لما يلي تعليلاً علمياً صحيحاً ( أذكر السبب ):

١- لا يبتل المنديل عند وضعه في الكأس تماماً كما في الشكل . 7(A-2) ص ٤٥



لان الهواء يملأ الكأس فلا يحل مكانه الماء...

٢- تسقط البيضة في القارورة بعد وضع الشعلة داخل القارورة 7(A-2) ص ٥٩

لان ضغط الهواء داخل القارورة أقل من الخارج

٣- زراعة النباتات تقتل من تلوث الهواء . 7(A-2) ص ٩٣

لان النباتات تمتص غاز ثاني أكسيد الكربون للقيام بعملية البناء الضوئي وينتج الأكسجين.

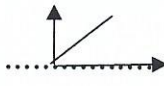

٤- يفضل حفظ اللحوم بطريقة التجميد . 7(C-4) ص ١٤١

لأنها تعمل على وقف نمو البكتيريا وقتل معظمها .



السؤال الرابع :- ( ١٣ درجات )

( أ ) : قارن بين كل مما يلي حسب وجه المقارنة المبين في الجدول التالي :  $(٦ \times ١) = ٦$  درجات

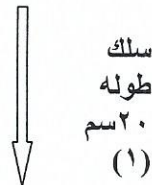
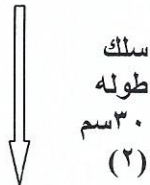
وجه المقارنة	العلاقة بين الحرارة و الضغط	العلاقة بين الضغط والحجم
رسم العلاقة البيانية	 ..... (A-2) ص ٦١	 (A-2) ص ٦١
وجه المقارنة	المربعي	المثلثي
طريقة حفظ الطعام	التسكير. (C-4) ص ١٤١	التمليح (C-4) ص ١٤١
وجه المقارنة	التفاعلات الضوئية	التفاعلات اللاضوئية
مكان حدوثها	ثايلاكويدات (A-2) ص ٩٤	الستروما (A-2) ص ٩٤

( ب ) : ماذا يحدث في الحالات التالية :  $(٣ \times ١) = ٣$  درجات

- ١- عند لمس الأسلاك الكهربائية المكشوفة . (B-1) ص ٢٨  
تصل الكهرباء إلى الجسم ويحدث صدمة كهربائية .
- ٢- للرئة بعد ممارسة التمارين الرياضية بشكل منتظم لمدة زمنية . (A-2) ص ٥٧  
تزداد حجم الرئة وكمية الهواء الداخلة للرئة .
- ٣- عند ترك الطعام دون حفظه في الثلاجة . (C-4) ص ١٤٠  
تتحلل وتتلف بسبب البكتيريا .

( ج ) : : التفكير الناقد وحل المشكلات (درجة)

- ١- أرادت فاطمة صنع مغناطيس كهربائي واختارت الأدوات اللازمة لتجعل قوة الجذب أعلي . (A-1) ص ٣٢  
- ما الأداة اللازمة لزيادة قوة الجذب المغناطيس الكهربائي المؤقت .



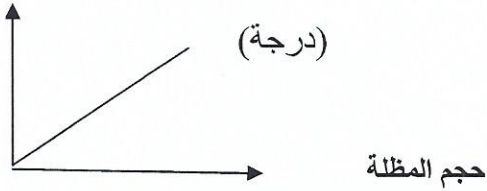
( الأداة رقم . ( ٢ ) )

تابع:- السؤال الرابع :-

( ٣ درجات )

( د ) ادرس الرسومات التالية ثم أكمل المطلوب :

قوة الجذب



١- عند سقوط المظلة سقوطاً حراً .

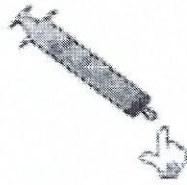
- أكمل العلاقة البيانية المقابلة ص ٦٧

- أكمل التفسير:

كلما زاد حجم المظلة... زاد زمن السقوط.... ص ٦٦ (درجة)



( ٢ )



( ١ )

٢- الشكل يبين محقنان عند الدفع عليهما يكون الدفع أسهل

- على المحقن رقم ( ..٢.. ) . ( ٢/١ درجة )

-فسر اختيارك:

.....لن نستطيع أن نضغط المحقنة رقم ١ لوجود الهواء داخل الحقنة....ص ٤٨ ( ٢/١ درجة )

انتهت الاسئلة

١٣

درجة السؤال الرابع